

KOMPOZYTOWE  
SYSTEMY TARASOWE



A BRAND OF **deceuninck**

**tarasy-twinson.pl**  
deceuninck.pl

A photograph of a wooden deck with a stone wall and a hedge in the background. The deck is made of dark brown wooden planks. The stone wall is made of light-colored, rectangular stones. A green hedge runs along the back of the deck. There are green leaves in the foreground on the left and right sides. The sky is blue with some white clouds.

**TARAS  
- TWÓJ PRZEDSIONEK  
DO ŚWIATA NATURY**



**Połącz swój dom z naturą tarasem, który pokochasz. W towarzystwie najbliższych, czy w chwili samotności, pracując czy odpoczywając - ciesz się swoim ulubionym miejscem relaksu.**

System tarasowy Twinson może odmienić Twój taras, balkon, ścieżkę ogrodową lub okolice basenu w trwałą, przyjazną dla środowiska i łatwą w utrzymaniu przestrzeń do wypoczynku i przyjemnego spędzania czasu. Rozwiązania Deceuninck zapewniają wyjątkowe połączenie designu i estetyki z wysoką jakością materiału i świadomością ekologiczną.

- 05    Przegląd i zalety desek tarasowych Twinson**
  
- 07    Majestic Massive Pro**
  
- 09    Character Massive**
  
- 11    Essential XL**
  
- 13    Essential Terrace**
  
- 14    Która deska Twinson najlepiej spełni Twoje oczekiwania?**
  
- 15    Wskazówki dotyczące pielęgnacji i czyszczenia**
  
- 17    Twinson Click  
- bezśrubowy system montażowy**
  
- 18    Przegląd podstawowych profili i zasad montażu**



**TWINSON**  
**- DOSKONAŁA ALTERNATYWA**  
**DLA TARASÓW DREWNIANYCH**

# PERFEKCYJNA HARMONIA TECHNOLOGII I NATURY

Deski tarasowe Twinson to kompozyt, który w innowacyjny sposób łączy PVC z drewnem posiadającym certyfikat PEFC oraz który w pełni nadaje się do recyklingu.

## Uwolnij swoją kreatywność z tarasem Twinson

Dostępne w różnych kolorach inspirowanych naturą deski tarasowe Twinson doskonale komponują się z otoczeniem. Lite deski Twinson oferują niezwykle możliwości, gdyż niczym drewno można docinać je równie łatwo i precyzyjnie do dowolnych kształtów. Tarasy Twinson wzbogacą każdy projekt architektoniczny i doskonale wpasują się w każdy krajobraz.



**Gwarancja do 25 lat  
na wszystkie deski Twinson.**  
(szczegółowe warunki gwarancji dostępne u sprzedawcy)

## Cztery rodzaje desek tarasowych by spełnić Twoje wszystkie oczekiwania



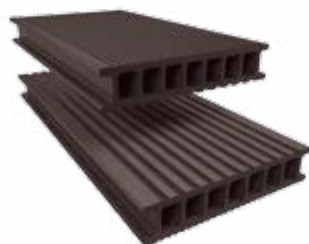
**Twinson  
Majestic  
Massive Pro**



**Twinson  
Character  
Massive**



**Twinson  
Essential XL**



**Twinson  
Essential  
Terrace**



## Wyjątkowe rozwiązanie Unikalny mix drewna i PVC



Naturalny i ciepły wygląd



Certyfikat PEFC™

**100%**  
RECYCLABLE

100% możliwość recyklingu



Solidne i trwałe



Nie pękają



Odporne na insekty



Odporne na chlor  
(idealne przy basenach)



Antypoślizgowe, nawet gdy mokre



Komfortowe na boso  
(brak drzazg)



Łatwe w pielęgnacji



PIĘKNO I TRWAŁOŚĆ



## MAJESTIC MASSIVE PRO

9369

**Naturalny wygląd drewna z widocznymi słojami oraz wyjątkowa paleta kolorów powodują, że deski Majestic Massive Pro spełniają najwyższe wymagania pod względem estetyki i jakości.**

**Za sprawą dodatkowej polimerowej powłoki ochronnej 360°, są niezwykle odporne na plamy i zarysowania. Dzięki temu stanowią nawierzchnię łatwą w utrzymaniu, trwałą i o wyjątkowej stabilności koloru.**



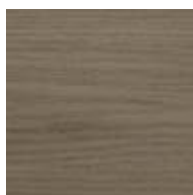
**Gwarancja do 25 lat, z unikalną 10-letnią gwarancją odporności na plamy i stabilności koloru.**

(szczegółowe warunki gwarancji dostępne u sprzedawcy)

Idealnie nadają się na wszystkie tarasy i balkony, w szczególności dla powierzchni zadaszonych i ogrodów zimowych, a także na tarasy o skomplikowanych kształtach, dając możliwość wykonania aranżacji łukowych bez konieczności wykończenia krawędzi.



270  
DĄB KAMIENNY



271  
DĄB ANTYCZNY



519  
DĄB RUSTYKALNY



520  
DĄB GÓRSKI

Z uwagi na specyfikę druku przedstawione kolory mogą różnić się od oryginalnych. Twinson jest produktem pol naturalnym, jego składnikiem jest drewno, dlatego jego kolor podlega zmianom pod wpływem warunków zewnętrznych, a po pewnym czasie stabilizuje się.

### SPECYFIKACJA

- Szerokość deski: 140 mm
- Wysokość deski: 20 mm
- Bez widocznych śrub i wkrętów
- Łatwa instalacja za sprawą systemu klipsów i aluminiowych legarów

KOMPATYBILNE Z SYSTEMEM MONTAŻOWYM TWINSON CLICK - STR 16-17

360°

Wyjątkowa trwałość dzięki polimerowej powłoce ochronnej 360° (na całym obwodzie deski)



Atest ognioodporności dla tarasów dachowych B<sub>roof</sub> t1\*



Dwie różne powierzchnie do wyboru: strukturalna, o wyglądzie drewna, z widocznymi słojami i ryflowana



Niska wysokość zabudowy - już od 36 mm (idealna np. na balkony)



Odporna na promienie UV - wysoka stabilność koloru



Wyjątkowa odporność na plamy, uderzenia i zarysowania



Antypoślizgowa, nawet gdy mokra



Ograniczona absorpcja wilgoci - niewielka rozszerzalność materiału (do 2 mm/mb)



Idealna w miejscach użyteczności publicznej (o dużym natężeniu ruchu)



Wysoka wytrzymałość na obciążenie



Deska lita umożliwiająca aranżacje tarasów o różnych kształtach

\* Dostępny na zamówienie.  
Certyfikat zawiera szczegółowe warunki użycia desek.



**CIEPŁO I NATURALNOŚĆ**





## CHARACTER MASSIVE

9360

**Dzięki gamie naturalnych kolorów oraz delikatnie ryflowanej lub gładkiej i szczotkowanej powierzchni deski Character Massive zachęcają swym ciepłym wyglądem przypominającym drewno.**

Ich trwałe właściwości sprawiają, że są idealne zarówno do użytku prywatnego, jak i w miejscach publicznych, gdzie występuje duże natężenie ruchu. Dzięki temu, że to deski lite, są idealne dla wyszukanych, geometrycznych kształtów.



502  
GRAFITOWY



503  
LESZCZYNOWY



504  
KORZENNY BRĄZ



509  
SZARY



510  
STAŁOWY



522  
ORZECH WŁOSKI

Z uwagi na specyfikę druku przedstawione kolory mogą różnić się od oryginalnych. Twinson jest produktem poł naturalnym, jego składnikiem jest drewno, dlatego jego kolor podlega zmianom pod wpływem warunków zewnętrznych, a po pewnym czasie stabilizuje się.

### SPECYFIKACJA

- Szerokość deski: 140 mm
- Wysokość deski: 20 mm
- Bez widocznych śrub i wkrętów
- Łatwa instalacja za sprawą systemu klipsów i aluminiowych legarów
- Do 25 lat gwarancji  
(szczegółowe warunki gwarancji dostępne u sprzedawcy)

KOMPATYBILNE Z SYSTEMEM MONTAŻOWYM TWINSON CLICK - STR 16-17



Atest ognioodporności dla tarasów dachowych B<sub>roof</sub> t1\*



Dwie różne powierzchnie do wyboru: szczotkowana i drobno ryflowana



Niska wysokość zabudowy - już od 36 mm (idealna np. na balkony)



Naturalny i ciepły wygląd drewna z zaletami PVC



Antypoślizgowa, nawet gdy mokra



Ograniczona absorpcja wilgoci - niewielka rozszerzalność materiału (do 2 mm/mb)



Idealna w miejscach użyteczności publicznej (o dużym natężeniu ruchu)



Wysoka wytrzymałość na obciążenie



Deska lite umożliwiająca aranżacje tarasów o różnych kształtach

\* Dostępny na życzenie.  
Certyfikat zawiera szczegółowe warunki użycia desek.



# NOWATORSKI DESIGN SZEROKIEJ DESKI



## ESSENTIAL XL

9335

**Essential XL to 7-komorowe deski kompozytowe wychodzące poza dotychczasowe trendy. Zwracają uwagę swoją szerokością oraz charakterystyczną powierzchnią z głębokimi, ale wąskimi ryflowaniami, powodującymi inne układanie się światła, co podkreśla ich ciekawy design.**

Idealne do miejsc takich, jak tarasy, ścieżki i ogrody do użytku prywatnego, ale także do miejsc użyteczności publicznej o większych powierzchniach.



502  
GRAFITOWY



503  
LESZCZYNOWY



504  
KORZENNY BRĄZ



509  
SZARY



510  
STALOWY



522  
ORZECH WOSKI

Z uwagi na specyfikę druku przedstawione kolory mogą różnić się od oryginalnych. Twinson jest produktem poł naturalnym, jego składnikiem jest drewno, dlatego jego kolor podlega zmianom pod wpływem warunków zewnętrznych, a po pewnym czasie stabilizuje się.

### SPECYFIKACJA

- Szerokość deski: 180 mm
- Wysokość deski: 20 mm
- Bez widocznych śrub i wkrętów
- Łatwa instalacja za sprawą systemu klipsów i aluminiowych legarów
- Do 25 lat gwarancji  
(szczegółowe warunki gwarancji dostępne u sprzedawcy)



Atest ognioodporności dla tarasów dachowych B<sub>roof</sub> t1\*



Odpowiednia do tarasów o prostokątnych kształtach



Naturalny i ciepły wygląd drewna z zaletami PVC



Niska wysokość zabudowy - już od 36 mm (idealna np. na balkony)



Szerokie deski (180 mm) nadające tarasom nowy design



Wyjdź poza dotychczasowe trendy desek o szerokości 14 cm, stosując **ESSENTIAL XL** o nowatorskiej estetyce i dobrych parametrach technicznych

\* Dostępny na żądanie.

Certyfikat zawiera szczegółowe warunki użycia desek.



# KLASYCZNE ROZWIĄZANIE



## ESSENTIAL TERRACE

9555

**Essential Terrace to klasyczne deski tarasowe, idealne do użytku prywatnego na ścieżki w ogrodzie, patia i tarasy przydomowe.**

Z dwoma różnymi strukturami powierzchni i sześcioma naturalnymi kolorami do wyboru 7-komorowe deski Essential Terrace zapewnią przestrzeni tarasowej harmonię i przytulną atmosferę.



502  
GRAFITOWY



503  
LESZCZYNOWY



504  
KORZENNY BRĄZ



509  
SZARY



510  
STALOWY



522  
ORZECH WOSKI

Z uwagi na specyfikę druku przedstawione kolory mogą różnić się od oryginalnych. Twinson jest produktem pół naturalnym, jego składnikiem jest drewno, dlatego jego kolor podlega zmianom pod wpływem warunków zewnętrznych, a po pewnym czasie stabilizuje się.

### SPECYFIKACJA

- Szerokość deski: 140 mm
- Wysokość deski: 28 mm
- Bez widocznych śrub i wkrętów
- Łatwa instalacja za sprawą systemu klipsów i aluminiowych legarów
- Do 25 lat gwarancji  
(szczegółowe warunki gwarancji dostępne u sprzedawcy)



Atest ognioodporności dla tarasów dachowych B<sub>roof</sub> t1\*



Dwie różne powierzchnie do wyboru  
- dwustronne ryflowanie:  
szerokie i drobniejsze



Odpowiednia do tarasów o prostokątnych kształtach



Naturalny i ciepły wygląd drewna z zaletami PVC



Wykończenie brzegów zaślepką, listwami aluminiowymi lub listwą kompozytową



Innowacyjne klipsy  
- szybki montaż i demontaż

\* Dostępny na żądanie.  
Certyfikat zawiera szczegółowe warunki użycia desek.

# WYBIERZ DESKĘ, KTÓRA NAJLEPIEJ SPEŁNI TWOJE OCZEKIWANIA

Oferta systemów tarasowych Twinson została tak przygotowana, aby spełnić wszystkie Twoje oczekiwania. Każda z desek ma wyjątkowe właściwości i cechy, zapewniające najlepsze możliwe zastosowanie dla wszystkich warunków montażu, rodzaju podłoża, typu obiektów i wielkości budżetu.



	TWINSON <b>Majestic Massive Pro</b> 9369	TWINSON <b>Character Massive</b> 9360	TWINSON <b>Essential XL</b> 9335	TWINSON <b>Essential Terrace</b> 9555
<b>Szerokość deski</b>	140 mm	140 mm	180 mm	140 mm
<b>Wysokość deski</b>	20 mm	20 mm	20 mm	28 mm
<b>Rozstaw legarów w świetle</b>	45 cm	45 cm	50 cm	50 cm
<b>Ilość kolorów</b>	4	6	6	6
<b>Klasa antypoślizgowości upoważniająca do stosowania w obiektach użyteczności publicznej</b>	✓	✓	✓	✓
<b>Brak drzazg</b>	✓	✓	✓	✓
<b>Komfort użytkowania boso</b>	✓	✓	✓	✓
<b>Dwie powierzchnie użytkowe desek</b>	✓	✓		✓
<b>Zastosowanie przy basenach</b>	✓	✓	✓	✓
<b>Montaż na płytkach z podkonstrukcją</b>	✓	✓	✓	✓
<b>Instalacja pływająca</b>	✓	✓	✓	✓
<b>Wysoka ognioodporność B<sub>roof</sub> t1, B<sub>fi</sub> s1</b>	✓	✓	✓	✓
<b>Szczególnie polecane w miejscach publicznych</b>	✓	✓		
<b>Kompatybilna z systemem Twinson Click (str. 16-17)</b>	✓	✓		
<b>Tarasy o zaokrąglonych kształtach</b>	✓	✓		
<b>Efekt słoju drewna</b>	✓			
<b>Wysoka odporność na zarysowania*</b>	✓			
<b>Odporna na plamy powłoka ochronna</b>	✓			
<b>Wysoka odporność na promienie UV</b>	✓			

\* Przy uwzględnieniu standardowego użytkowania.

# CIESZ SIĘ TARASEM TWINSON PRZEZ LATA

Plamy będące efektem oddziaływania kurzu czy pyłków z roślin lub zabrudzeń spożywczych - taras jest stale narażony na zabrudzenia. Poniższe wskazówki sprawią, że będziesz cieszyć się tarasem Twinson przez wiele lat.

## CHARACTER MASSIVE - ESSENTIAL XL - ESSENTIAL TERRACE

### Pierwsze czyszczenie tarasu



Zaraz po montażu należy dokładnie umyć taras. Potrzebna jest do tego woda, roztwór z mydła i miękka szczotka (nie wolno używać szczotki metalowej). W ten sposób wstępnie umyć powierzchnię. Zawsze szoruj szczotką zgodnie z kierunkiem struktury w deskach. Na zakończenie spłucz powierzchnię wężem ogrodowym lub urządzeniem do czyszczenia pod ciśnieniem (ciśnienie do 100bar, odległość od desek min. 30 cm, nie używaj dyszy rotacyjnej) - również w kierunku zgodnym ze strukturą desek.

### Stabilizacja koloru z upływem czasu



Twinson jest produktem półnaturalnym - zawierającym włókna drewna - dlatego po ekspozycji na słońce i deszcz, kolor, wygląd i wymiar desek podlega zmianom. Te standardowe procesy stabilizują się w ciągu pierwszych miesięcy. Aby uzyskać naturalny efekt, deski powinny być wymieszane przed zamontowaniem. W celu zapewnienia równomiernej ekspozycji desek na warunki atmosferyczne zaleca się, by co jakiś czas zmieniać miejsce ustawienia na tarasie takich przedmiotów, jak np. donice, meble itp.

## MAJESTIC MASSIVE PRO

### Łatwa pielęgnacja



W przypadku desek **MAJESTIC MASSIVE PRO** z dodatkową powłoką polimerową czyszczenie jest jeszcze łatwiejsze: dokładne mycie dwa razy w roku czystą wodą lub łagodnymi mydlinami i miękką szczotką całkowicie wystarczy. Należy unikać środków szorujących i z zawartością acetonu oraz nadmiernej tarcia, ponieważ może to prowadzić do przebarwień i wyblaszczania powierzchni. Plamy z ketchupu lub podobne usuwaj w ciągu 24 godzin. W tym celu zastosuj wodę lub łagodne mydliny. Nie należy umieszczać źródeł wysokich temperatur, np. grilli bezpośrednio na tarasie - użyj tam maty żaroodpornej.



### Usuwanie plam z wody

Pamiętaj o tym, że na powierzchniach całkowicie lub w części zadyszonych mogą powstać zacieki z wody. Przyczyną tego jest celuloza, naturalny składnik drewna, który jest wmywany przez deszcz. Takie plamy możesz usunąć dużą ilością czystej, ciepłej wody. Dostępne są także specjalne środki czyszczące od Deceuninck, takie jak Twinson Terrace Cleaner. Na plamy z oleju, lakieru czy silikonu użyj nasz produkt Twinson O'Clean.



### Regularna pielęgnacja



Zadbaj o to, by regularnie zamiatać taras z brudu, liści i innych powierzchniowych zanieczyszczeń. Brud łatwo można usunąć spomiędzy desek tarasowych za pomocą szpachelki. Zalecamy czyszczenie tarasu trzy razy w roku za pomocą myjki wysokociśnieniowej skierowanej strumieniem zgodnie z kierunkiem struktury w deskach. Jednak częstotliwość mycia zależy od intensywności zabrudzeń i warunków otoczenia. W przypadku zacienionych lub wilgotnych miejsc może dojść do pojawienia się na powierzchni tarasu mchu czy grzybów. W momencie ich zauważenia na deskach należy umyć taras rozcieńczonym roztworem chloru.



Gumowa podkładka



używana jest podczas instalowania tarasów dachowych, chroniąc pokrycie dachu; może być również stosowana do wyrównania minimalnych różnic poziomów w klasycznych tarasach.

Trójkątna podstawa (Triax)

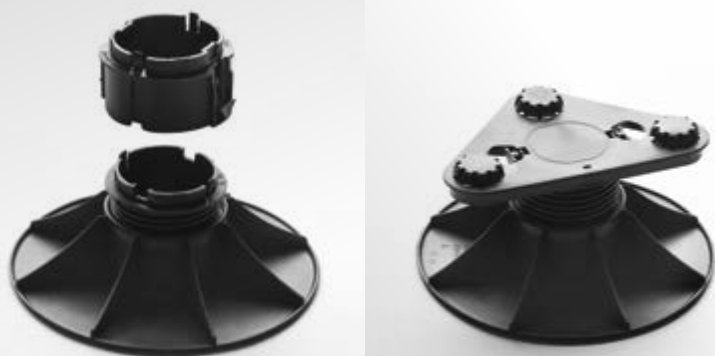


to wyjątkowa i 'sprytna' część systemu Twinson Click, umożliwiającą montaż legarów pod różnymi kątami. Mocuje się ją, po prostu 'wklikując' do legara.



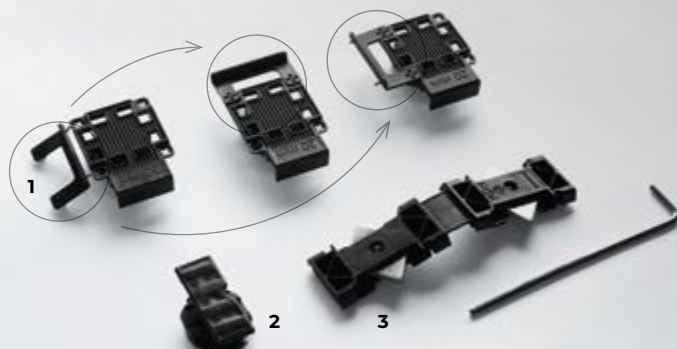
Lekkie profile aluminiowe z czterema identycznymi bokami są intuicyjne i łatwe do użycia z innymi elementami systemu Click. Gwarantowana długa żywotność.

Wsporniki i przedłużki

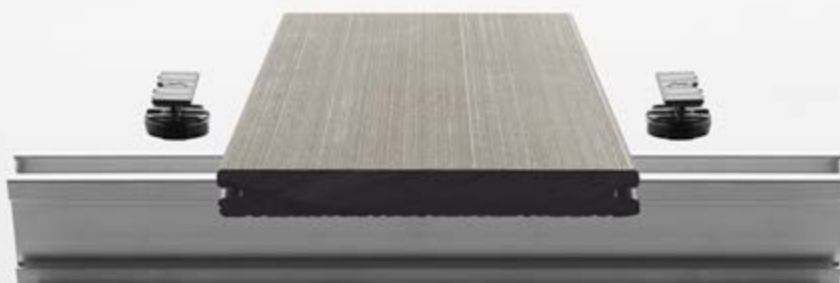


można dostosować do różnego zakresu wysokości, od 45 mm do 225 mm.

Wystarczy 3 elementy, które za pomocą 3 kliknięć pozwolą zmontować całą konstrukcję tarasu bez użycia śrub:



1. Regulowany klips pionowy. Ten klips służy zarówno do montażu pierwszej i ostatniej deski tarasowej, jak też do zamocowania wykończeń. 2. Obrotowy klips poziomy. Służy do montażu desek tarasowych do podkonstrukcji aluminiowej. 3. Elastyczny klips narożny. Służy do łączenia konstrukcji aluminiowej w ramę pod każdym możliwym kątem.



# TWINSON CLICK PO PROSTU GENIALNY





# BEZŚRUBOWY, ŁATWY W INSTALACJI SYSTEM MONTAŻOWY DLA DESEK LITYCH

**Łatwość, szybkość i trwałość systemu Twinson Click sprawiają, że jest to zdecydowanie najlepsze rozwiązanie tarasowe dla profesjonalnego instalatora.**

Dzięki swojej unikatowej technologii bezśrubowej modułowy system Twinson Click oszczędza czas. To innowacyjne rozwiązanie na 'klik' zapewnia osobie instalującej taras ogromny komfort, dając możliwość złożenia tarasu bez użycia nawet jednej śruby. Montaż na regulowanych wspornikach, wytrzymałe na duże obciążenia aluminiowe profile konstrukcyjne oraz deski tarasowe Twinson, z ich 'inteligentnym', opatentowanym systemem zatrzaskowym sprawiają, że Twój nowy taras można zainstalować bez zbędnego wysiłku oraz zaskakująco szybko. A w dodatku Twinson Click pozwala na montaż tarasu o dowolnym kształcie (łuki, skosy, wieloboki)!



## Oszczędzający czas

Dzięki systemowi zatrzaskowemu (na 'klik') przeciętny taras Twinson Click może zostać zainstalowany dwa i pół raza szybciej niż zwykły taras, montowany np. przy użyciu legarów kompozytowych czy drewnianych i śrub. A im bardziej złożony kształt tarasu, tym więcej czasu oszczędzasz!



## Ergonomiczny

Prostota montażu sprawia, że instalacja konstrukcji tarasu jest dużo bardziej efektywna i łatwiejsza, niż klasyczna metoda przy użyciu śrub.



## Trwały

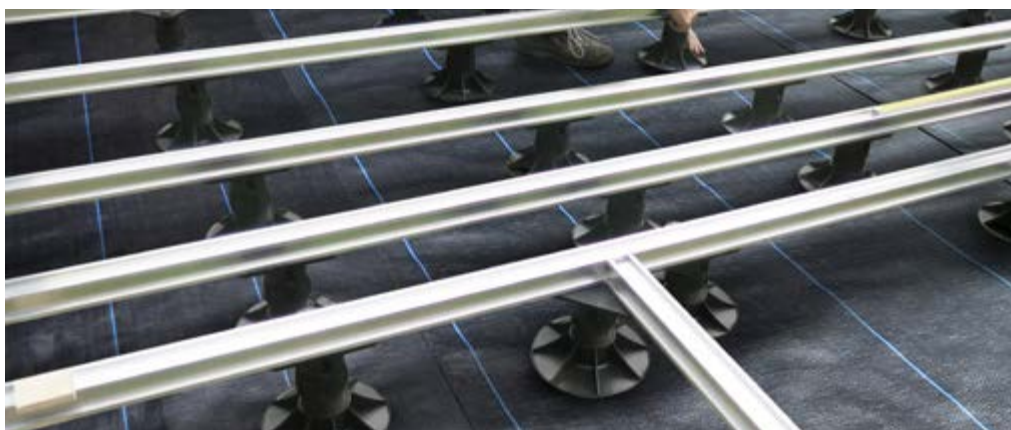
W przeciwieństwie do drewnianej czy kompozytowej, aluminiowa podkonstrukcja jest stabilna, trwała i nie będzie się odkształcać. Także lite deski tarasowe Twinson wykazały swoją wysoką jakość na przestrzeni lat. Co więcej, wszystkie materiały nadają się w całości do recyklingu.



## Elastyczny

Twinson Click oferuje rozwiązania dostosowane do oczekiwań każdego klienta. Jest to możliwe dzięki szerokiej gamie desek tarasowych Twinson o różnych wykończeniach powierzchni i naturalnych kolorach.

Ponadto system na 'klik' umożliwia montaż tarasu o dowolnym kształcie.



# STANDARDOWY SYSTEM MONTAŻOWY

Przekonaj się, jak łatwy jest montaż systemów tarasowych Twinson.  
Szybka i bezpieczna instalacja możliwa jest zarówno dla desek komorowych, jak i litych.



## Konstrukcja stała lub pływająca

### Postępuj zgodnie z instrukcją:

- Wybierz aluminiową podkonstrukcję Twinson dostosowaną do rodzaju podłoża.
- W razie potrzeby wypoziomuj legary za pomocą regulowanych wsporników. W przypadku ograniczonych możliwości regulacji wysokości możesz użyć gumowych podkładek.
- Aluminiową podkonstrukcję umieść na wspornikach / podkładkach.
- Dotnij deski tarasowe do odpowiednich wymiarów.
- Przymocuj je do legarów za pomocą innowacyjnych i niewidocznych klipsów.
- Użycie profili wykończeniowych poprawia estetykę i funkcjonalność tarasu.

## DOPASOWANE AKCESORIA DO WSZYSTKICH SYSTEMÓW

Dla tarasu, z którego chcemy cieszyć się jak najdłużej, niezwykle ważna jest podkonstrukcja. Jest ona odpowiedzialna za stabilność i ochronę przed wilgocią (butwieniem, zapadaniem się itp.). Dzięki naszej szerokiej ofercie aluminiowych legarów zyskujesz podkonstrukcję, którą można zastosować na każdym podłożu, a także ułożyć tarasy o najróżniejszych kształtach. Ofertę Twinson uzupełniają profile wentylacyjne i listwy wykończeniowe.

### • Aluminiowe legary – rozwiązanie na każdą okoliczność

Obojętne, czy na podłożu stabilnym, czy nierównym lub w tzw. "pływającej" konstrukcji samonośnej - dzięki pięciu różnym rodzajom legarów z aluminium deski tarasowe Twinson można ułożyć wszędzie.



**9524**  
80 x 50 mm  
„Wysoki”, do konstrukcji samonośnych



**9522**  
50 x 50 mm  
„Średni”, do układania na nierównym, twardym podłożu i do konstrukcji samonośnych



**9523**  
16 x 50 mm  
„Niski”, do układania na twardym podłożu



**9530**  
30 x 50 mm  
Profil aluminiowy, montaż z punktowym podparciem lub na wylece betonowej



**9234**  
30 x 40 mm  
Profil aluminiowy, montaż z punktowym podparciem lub na wylewce betonowej

## • Elementy montażowe do tzw. „pływającej” konstrukcji samonośnej



Łącznik narożny (9495) do legara „wysokiego” 9524



Łącznik narożny (9468) - z opcją dzielenia, do legara „średniego” 9522.



Łącznik legara 9510 - służy do łączenia legarów „średnich” (9522) w dłuższe odcinki.

## • Klipsy montażowe – niewidoczna, szybka i prosta instalacja

Klipsy montażowe powodują, że układanie nowego tarasu idzie sprawnie: nieskomplikowane w użyciu, dostępne w dwóch wersjach (wklikiwane do legarów z przetłoczeniami lub płaskie do zwykłych legarów), bardzo wytrzymałe (metal lub wysokiej jakości tworzywo sztuczne) i całkowicie niewidoczne na gotowym tarasie.



9469 Klips montażowy do **CHARCTER MASSIVE, MAJESTIC MASSIVE PRO** pasuje do wszystkich legarów aluminiowych, z wyjątkiem 9234



9477 Klips montażowy do **CHARCTER MASSIVE i MAJESTIC MASSIVE PRO** pasuje do legara aluminiowego 9234 lub do legara drewnianego



9486 Klips montażowy do **ESSENTIAL TERRACE** pasuje do wszystkich legarów aluminiowych, z wyjątkiem 9234



9483/9484 Klips montażowy do **ESSENTIAL TERRACE** pasuje do legara aluminiowego 9234 lub do legara drewnianego

## • Listwa wykończeniowa – dla perfekcyjnego zakończenia

Listwy wykończeniowe z naszego asortymentu akcesoriów są kropką nad „i” dla naszych systemów tarasowych. Są dostępne w wersji Twinson lub anodowanego aluminium.



9556 Listwa wykończeniowa Twinson (tylko do desek **ESSENTIAL TERRACE, CHARACTER MASSIVE, ESSENTIAL XL**)



9482 Zaślepka (tylko **ESSENTIAL TERRACE**)



F-Profil: 9543/9363 L-Profil: 9518 Srebrny anodowany do wszystkich rodzajów desek



F-Profil: 9543/9363 L-Profil: 9518 Czarny anodowany do wszystkich rodzajów desek



F-Profil: 9543/9363 L-Profil: 9518 Brązowy anodowany do wszystkich rodzajów desek

## • Regulowane wsporniki – aby uzyskać prawidłową wysokość

Bezstopniowo regulowane wsporniki z naszego asortymentu akcesoriów wyrównują różnice wysokości w podłożu od 35 mm do 215 mm i dzięki nim można wyrownać wszystkie nierówności.



9430 35 – 55 mm Regulowany wspornik



9431 55 – 95 mm Regulowany wspornik



9429 95 – 215 mm Przedłużka wspornika dla nr. art. 9431 dla zabudowy o wysokości



9326 8 x 90 x 90 mm Podkładka gumowa

## • Wielofunkcyjne Profile Wentylacyjne



Zapewnij odpowiednią wentylację i odprowadzanie wody

- Dwa profile dla jednej szerokości deski
- Mocowanie za pomocą tego samego klipsa, który służy do mocowania desek
- Profil wentylacyjny 9440 do desek tarasowych o wys. 20 mm
- Profil wentylacyjny 9442 do desek tarasowych o wys. 28 mm



## BUILDING A SUSTAINABLE HOME

Poprzez innowacyjne projekty i procesy produkcyjne dostarczamy najbardziej zrównoważone rozwiązania w zakresie systemów okiennych, drzwiowych i budowlanych dla dzisiejszych i przyszłych klientów.

**deceuninck**

Deceuninck Poland Sp. z o.o. • Jasin, ul. Poznańska 34 • 62-020 Swarzędz • Polska  
T +48 61 818 70 00 • [deceuninck.polska@deceuninck.com](mailto:deceuninck.polska@deceuninck.com) • [www.deceuninck.pl](http://www.deceuninck.pl)

### TWÓJ PARTNER DECEUNINCK

Certyfikowani partnerzy Deceuninck tworzą sieć dystrybutorów, którzy zapewniają prawidłową instalację i wysoką jakość usług, co, bez wątpienia, stanowi wartość dodaną produktów firmy Deceuninck.

PIECZĄTKA FIRMY PARTNERSKIEJ